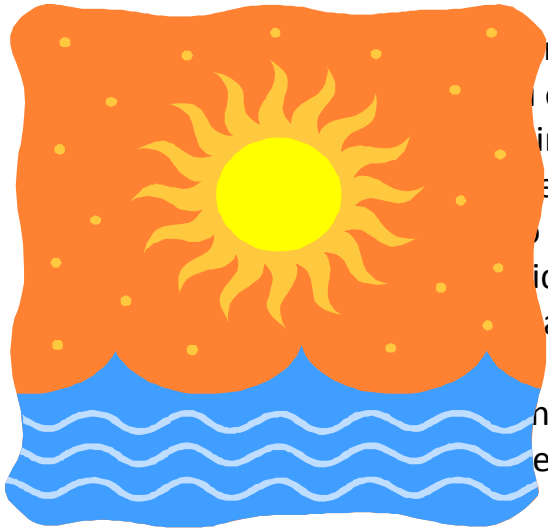


Informazioni sugli esami radiografici



realizzati utilizzando una fonte di raggi X capaci di penetrare le ossa, ed impressionare una pellicola. Si ottiene così informazioni cliniche altrimenti inottenibili. L'esame è effettuato solo se vi è una richiesta diagnostica non sostituibile in alternativa altri tipi di esame senza raggi X, non ci sono controindicazioni (il paziente deve informare il dentista se è in possesso di protesi o radiografie eseguite di recente)

In questo studio dentistico consente la minor dose di radiazioni con il risultato diagnostico necessario.

L'attrezzatura radiologica è sottoposta a prove di verifica periodiche delle caratteristiche di funzionamento da parte di un professionista laureato ed esperto in fisica medica a seguito delle quali è rilasciata specifica documentazione scritta.

Controlli di qualità periodici da parte dello stesso esperto in fisica medica a seguito dei quali è rilasciata specifica documentazione scritta.

Informazioni per le pazienti in età fertile e , in particolare, per le pazienti in stato di gravidanza

La dose al feto derivata da una radiografia dentaria è inferiore a 0,01 m-sievert (mSv) , come riportato nella normativa specifica per la protezione delle pazienti in stato di gravidanza.

Poiché la dose media in Italia per le radiazioni del fondo naturale è pari a 1 mSv all'anno, ne deriva che il rischio per il feto è trascurabile.

Tuttavia , al fine di analizzare con particolare attenzione il bilancio rischio beneficio per la paziente in gravidanza, accertata o potenziale si chiede espressamente alle pazienti di questo studio che non siano in grado di escludere la gravidanza, di informare il dentista.