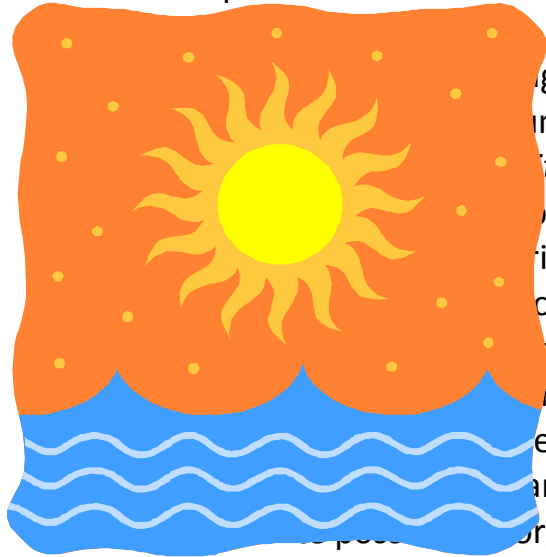


Informazioni preliminari al consenso sull'anestesia Locale

Nella terapia odontoiatrica è molto spesso necessario praticare l'anestesia. Si tratta di **anestesia locale** che si effettua con l'infiltrazione di liquido anestetico in una zona mucosa vicino alla parte da curare o direttamente sul tronco nervoso principale (tronculare).

Il liquido anestetico utilizzato è un farmaco e come tale può provocare



interagire con altri farmaci, è molto importante conoscere il proprio stato di salute e quali.

Controindicazione nell'anestetico, quando prevista è per patologie quali le nefropatie, il glaucoma ecc.. da ciò bisogna rispondere in modo il più esauriente possibile alle domande circa il proprio stato di salute.

Effetti collaterali più spesso di natura emotiva o nervosa, quali vertigini, sudorazioni, aritmie, nausea e vomito.

In alcuni casi e in individui ipersensibili sono possibili fenomeni allergici, che si manifestano con orticaria e prurito cutaneo, anche se

non possono provocare fenomeni generali, caratterizzati da broncospasmo ed edema laringeo, sino al collasso cardiocircolatorio da shock anafilattico.

Nel caso dell'anestesia tronculare esiste un potenziale rischio di parestesia linguale e/o labiale che in casi limite si protrae per mesi.